

Схема расположения элементов фахверка по оси "Г"

Все незамакированные элементы из г.п. 120х5(ст.С255)

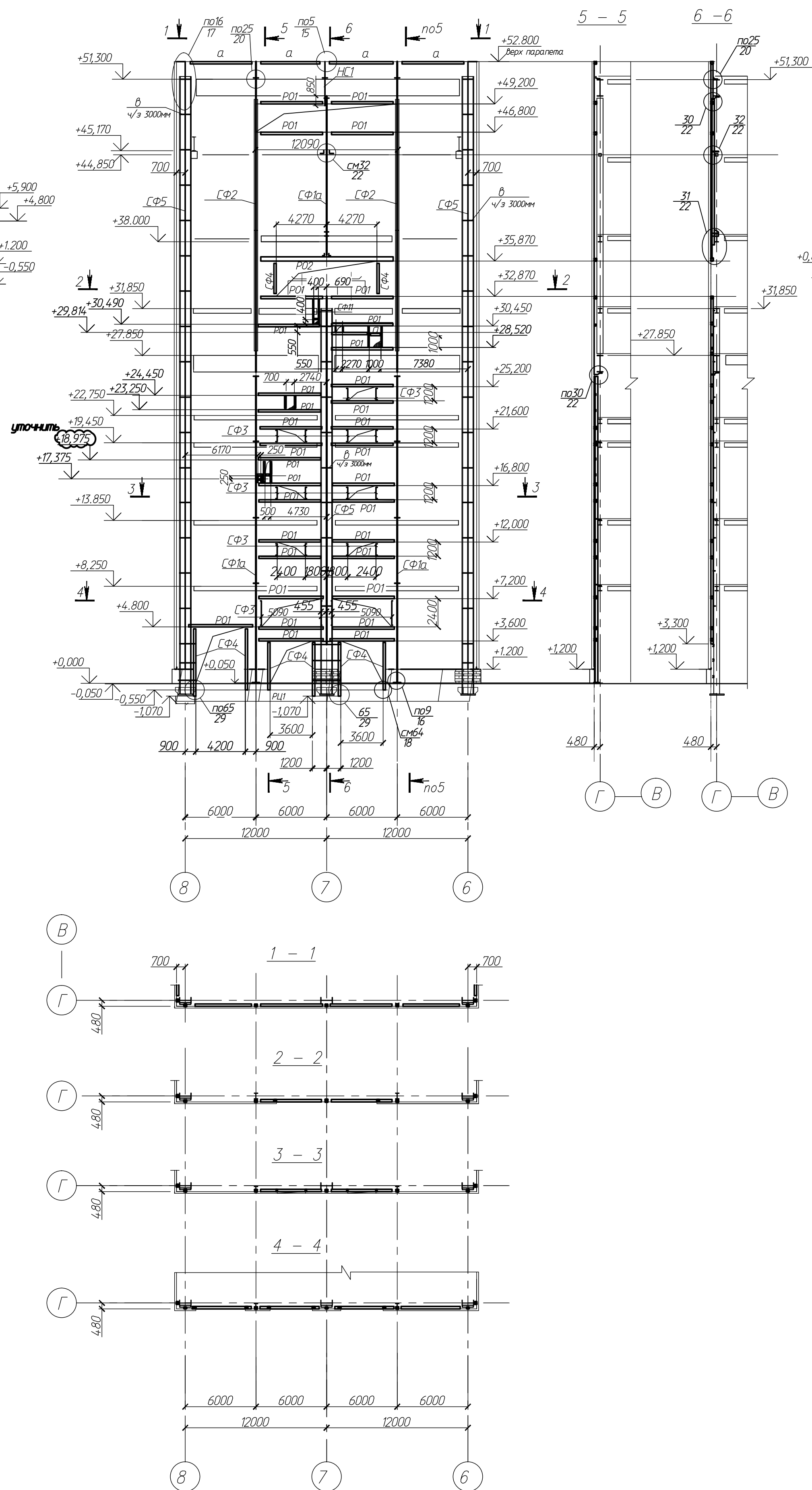


Схема расположения элементов фахверка по оси "10"

Все незамакированные элементы из г.п. 120х5(ст.С255)

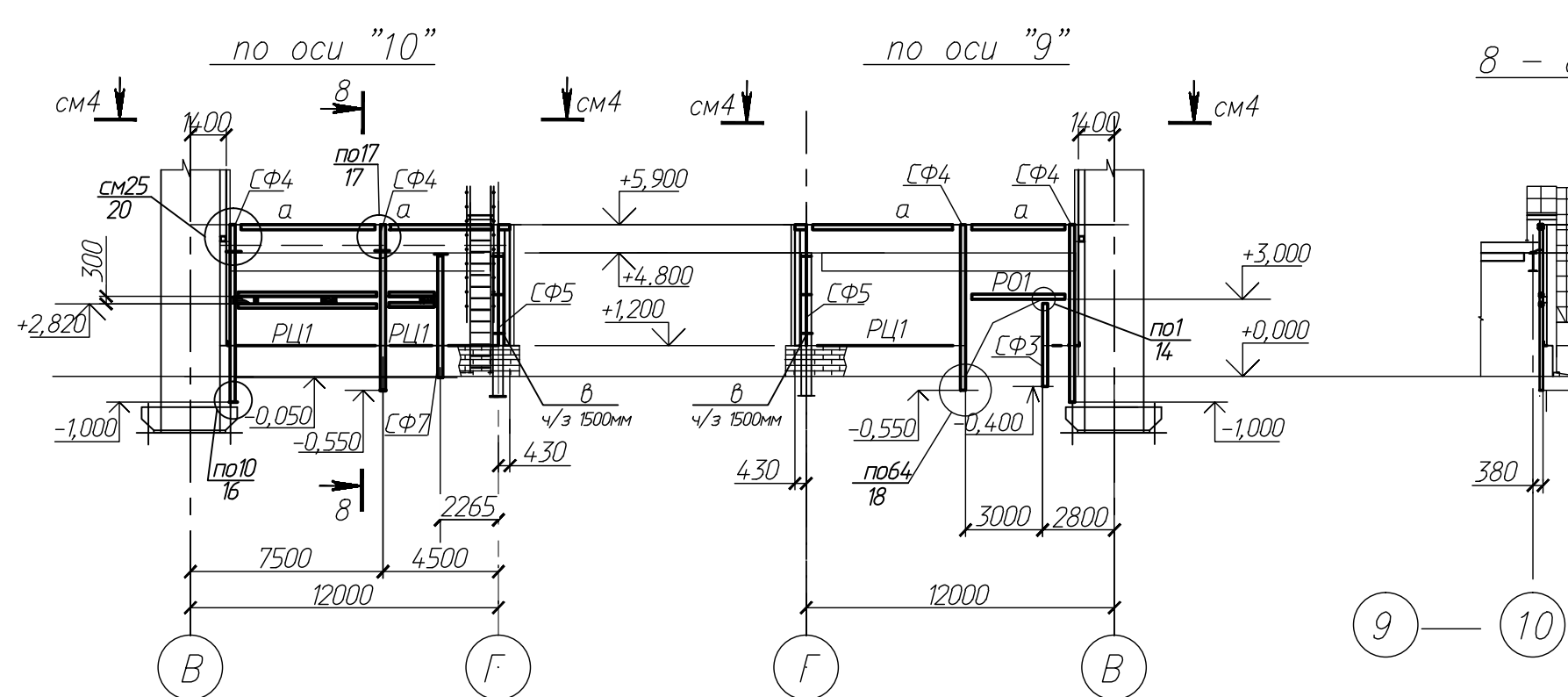
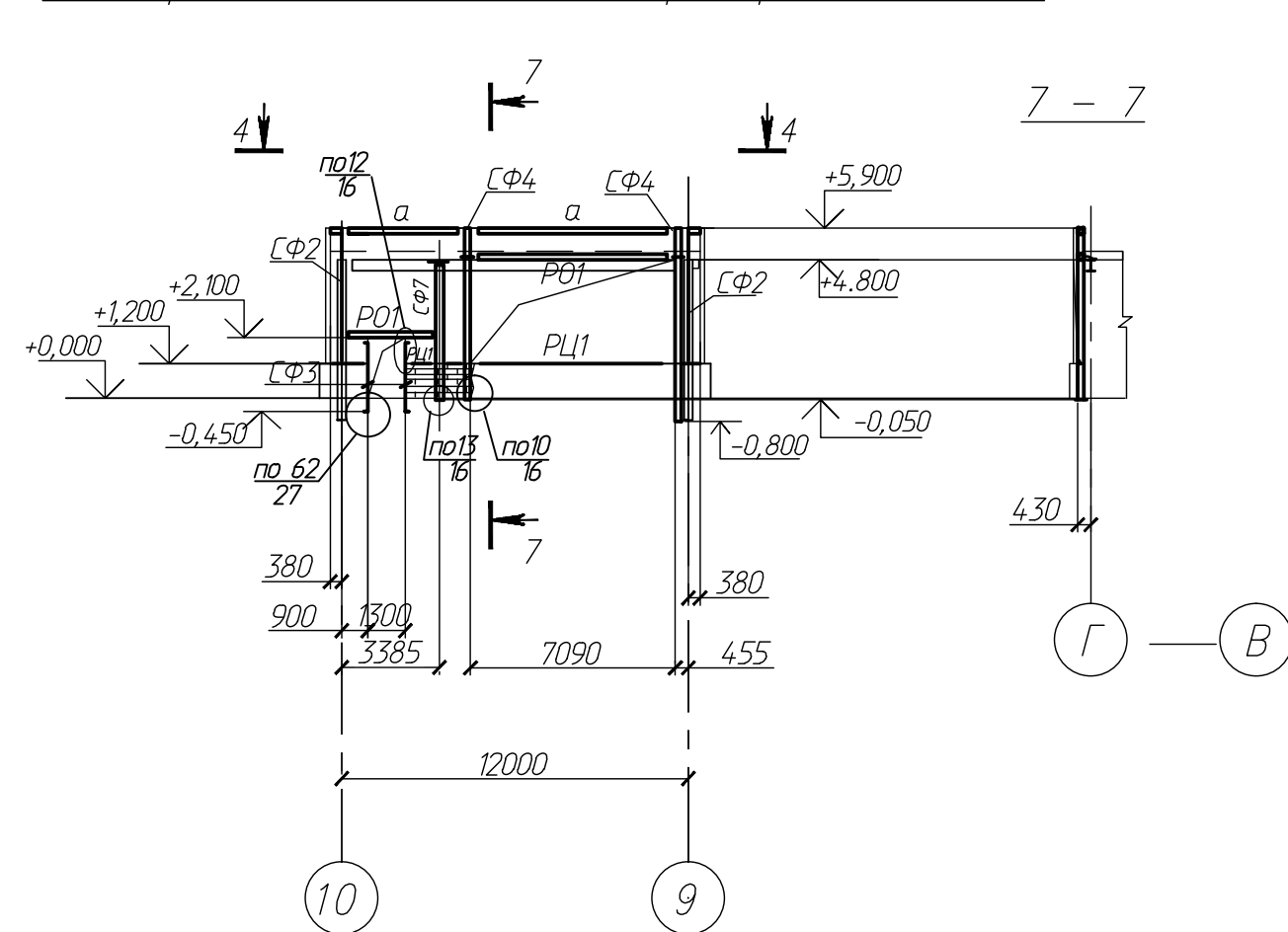


Схема расположения элементов фахверка по оси "Г"



4 - 4
повернуто в проектное положение

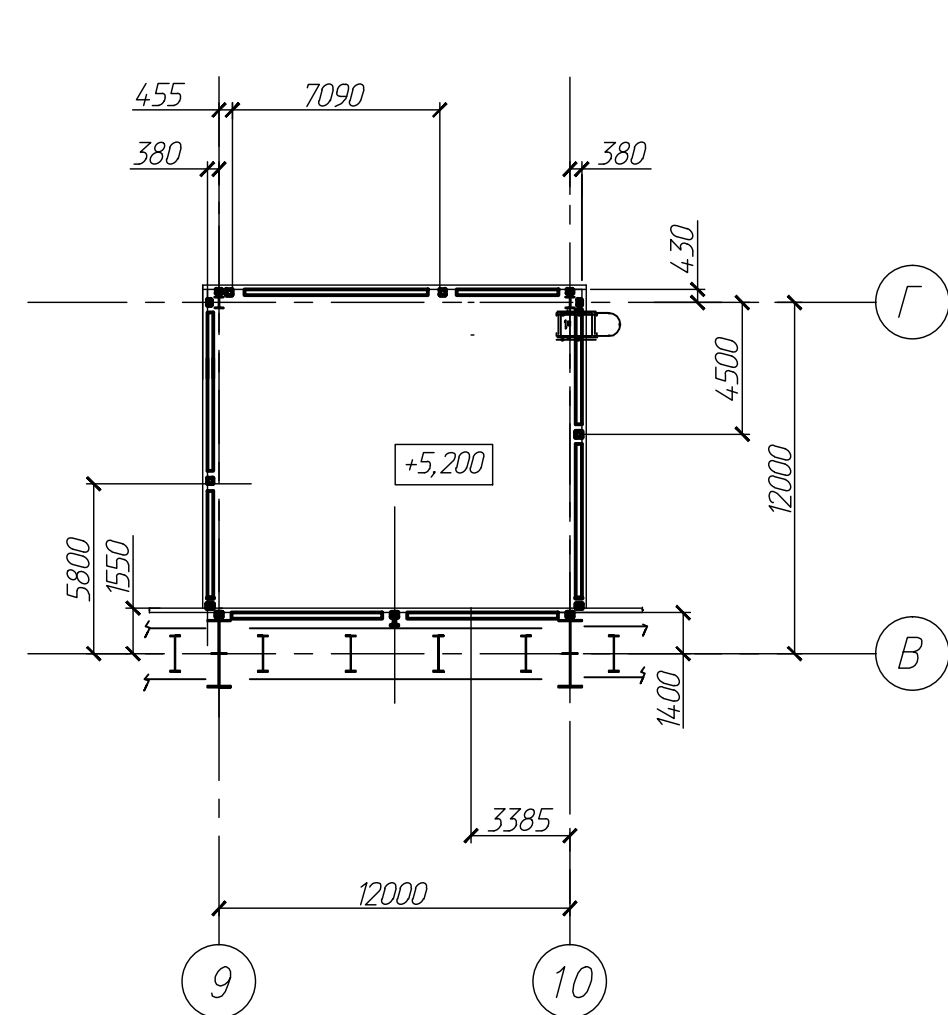


Схема расположения элементов фахверка по оси "5"

Все незамакированные элементы из г.п. 120х5(ст.С255)

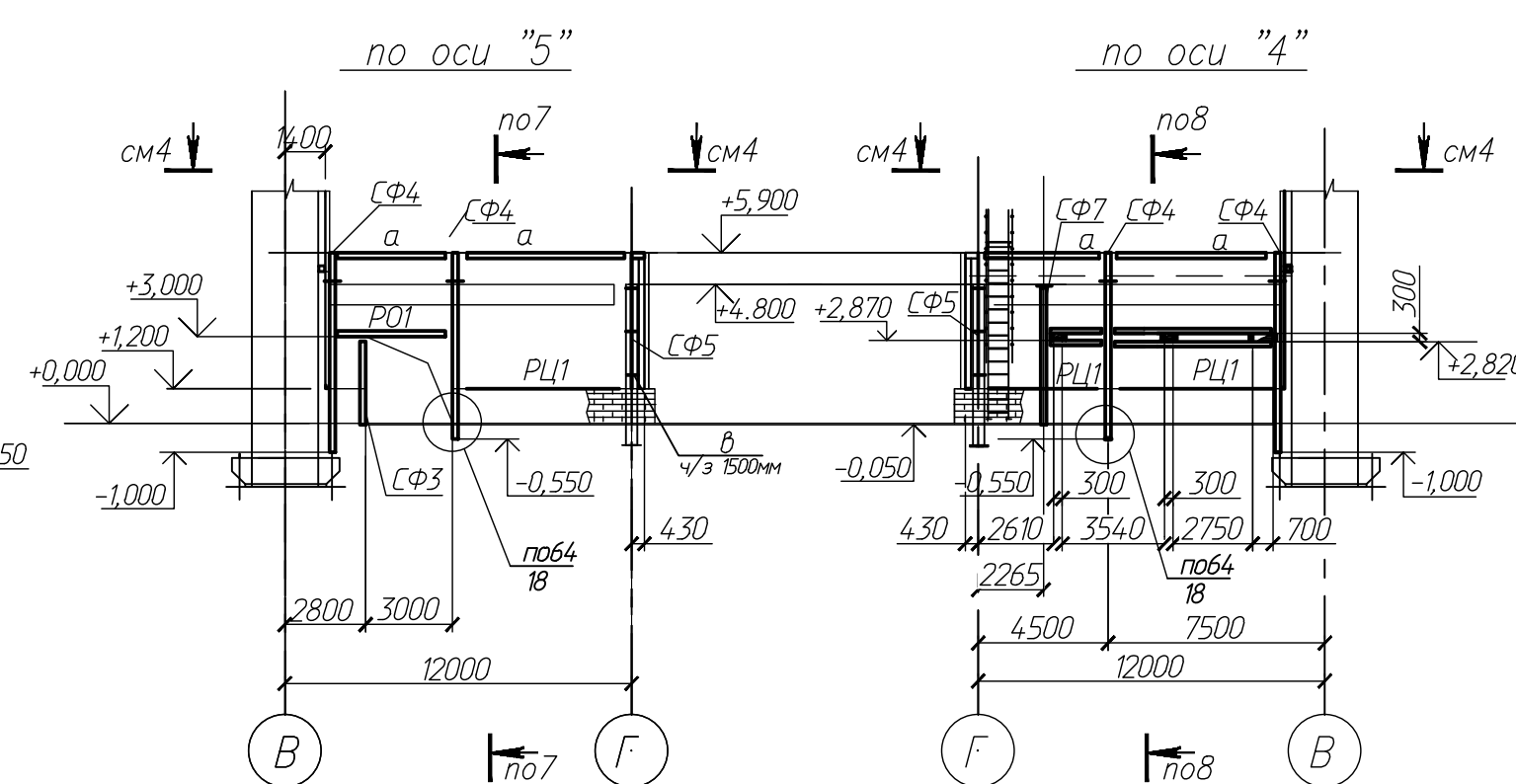
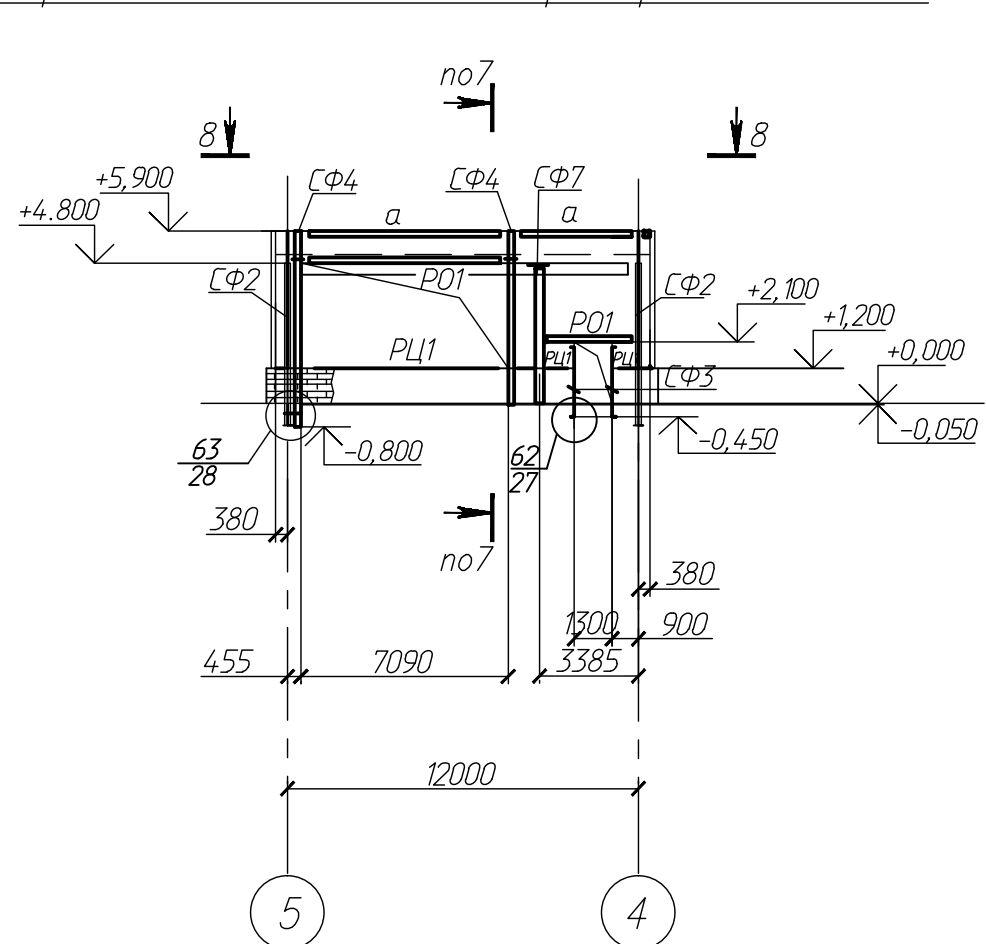
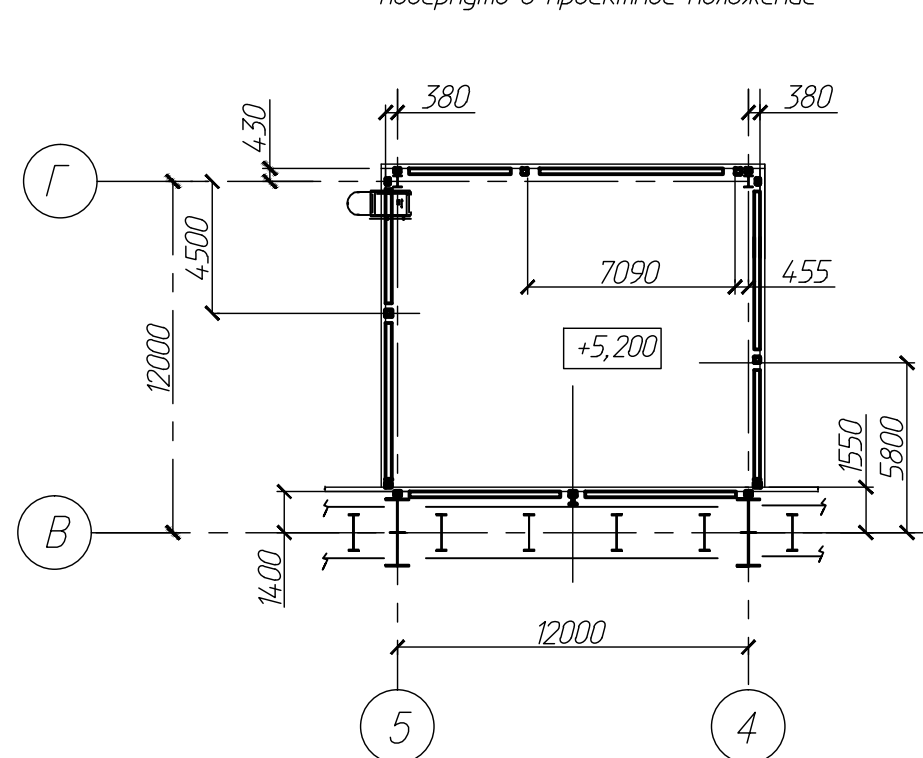


Схема расположения элементов фахверка по оси "Г"



8 - 8
повернуто в проектное положение



1. Общие примечания и ведомость элементов см. лист 5.

						1Ф-2854-17-КМ			
1		зам.	2083-14	<i>Рыкина</i>		Строительство 3-го энергоблока Березовской ГРЭС			
Изм.	№	уч.	Лист	№	доп.	Подпись	Дата		
Группа	Рыкина					<i>Рыкина</i>			
Н.контр.	Рыкина					<i>Рыкина</i>			
Проверил	Рыкина					<i>Рыкина</i>			
Исполнил	Лукьянова Н.Н.					<i>Лукьянова Н.Н.</i>			
Узел приема топлива. Фахверк.							Стадия	Лист	Листов
							Р	7	
Схема расположения элементов фахверка по осям 1", 4", 5", 9", 10"							340 "И" - Проектная конструкция" г. Екатеринбург 2014г.		